

# 電波式生存者探査装置 アドバンス



## GENERAL FEATURES

1 位置座標(X,Y)の表示  
従来品では実現できなかった生存者の位置を正確に表示することを実現。また呼吸波形モニター機能も従来どおり表示します。

2 複数の要救助者の位置を表示  
一度の探査で、複数の要救助者を探査することが可能。

3 軽量・コンパクト  
アンテナ部を大幅にダウンサイジングすることで、現場でのハンドリング性能を向上し、アンテナ、回路を一体化することで、わずらわしい組立も不要です。

4 高い操作性・即応性  
タッチパネル操作の採用で、専門知識が無くとも、即時運用可能です。

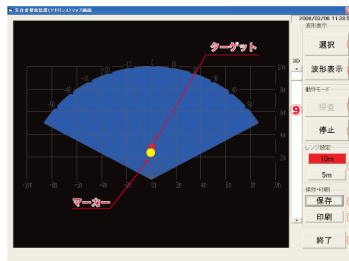
5 電気通信大学による技術支援  
国立大学法人 電気通信大学 荒井名誉教授の技術サポートによる製品開発

### 電磁波による生存者探査装置

この探査装置は、呼吸による微少な肺の動きを電磁波で検知し、倒壊家屋、瓦礫下に閉じこめられた生存者を高度探査技術で発見します。

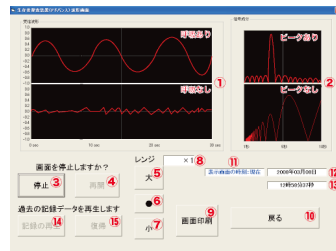
#### ・位置座標(X,Y)の表示

瓦礫下の生存者までの距離と角度を正確に表示。複数の要救助者も同時に表示。



#### ・呼吸波形の表示

リアルタイムの受信波形及び信号周期をグラフ表示



#### ・アンテナ部・

軽量で堅牢性の高いアンテナは、片手で移動および接地が可能。

#### ・自動校正機能

受信感度調整を自動化し、従来探査ごとに行う必要とされた感度調整が不要。

#### ・ユーザーインターフェイス

タッチパネル操作方式を採用。キーボードやスイッチの操作を不要にしました。

#### ・データ保存・検証

生存者の位置情報を任意に保存・再生が可能。呼吸波形の測定データは自動保存。

#### 技術諸元

##### 機器構成：

- ・送信アンテナ ×1 受信アンテナ ×1
- ・制御部 ×1

##### 基本性能

- ・探査距離：10m (自由空間)
- ・探査有効角度：±45度(合計90度)
- ・距離分解能：±1m
- ・角度分解能：±5度

連続駆動時間：8時間以上(専用バッテリーによる)

環境性：JIS C0920 IPX4 -5~50°C

##### 寸法・質量：

| 品名     | 幅 mm    | 高さ mm                | 奥行 mm | 質量 Kg  |
|--------|---------|----------------------|-------|--------|
| 表示部本体  | 470     | 378                  | 150   | 10.3Kg |
| 送信用空中線 | 最大径90mm | 全長400mm<br>(ケーブル含まず) |       | 1.2Kg  |
| 受信用空中線 | 658     | 258                  | 111   | 3.5Kg  |

##### 付属品

- ・収納箱
- ・接続ケーブル
- ・制御部用充電電池
- ・アンテナ部用充電電池
- ・制御部用ACアダプタ
- ・受信アンテナ部用ACアダプタ
- ・取扱説明書

